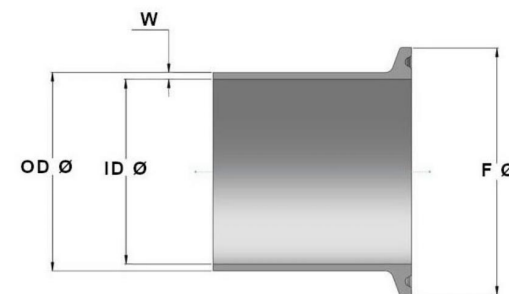
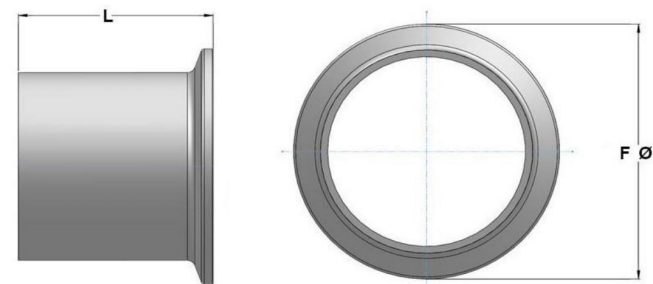


### KRÓCCE TC - ASME BPE (króćce krótkie)

Rozmiar nominalny	Rozmiar króćca		W - grubość ścianki króćca	F - $\phi$ talerzyka	L - długość króćca	Waga [kg]	Kod
	OD - $\phi$ zew.	ID - $\phi$ wew.					
1/4"	6,35	4,57	0,89	25,0	28,58	0,02	KRTC.BPES.0025
3/8"	9,52	7,74	0,89	25,0	28,58	0,02	KRTC.BPES.0038
1/2"	12,70	9,40	1,65	25,0	28,58	0,02	KRTC.BPES.0050
3/4"	19,05	15,75	1,65	25,0	28,58	0,03	KRTC.BPES.0075
1"	25,40	22,10	1,65	50,5	28,58	0,08	KRTC.BPES.0100
1 1/2"	38,10	34,80	1,65	50,5	28,58	0,07	KRTC.BPES.0150
2"	50,80	47,50	1,65	64,0	28,58	0,09	KRTC.BPES.0200
2 1/2"	63,50	60,20	1,65	77,5	28,58	0,12	KRTC.BPES.0250
3"	76,20	72,90	1,65	91,0	28,58	0,15	KRTC.BPES.0300
4"	101,60	97,38	2,11	119,0	28,58	0,25	KRTC.BPES.0400
6"	152,40	146,86	2,77	167,0	38,10	0,59	KRTC.BPES.0600

Wykończenie powierzchni Ra	Kod
0.50	SF1
0.63	SF2
0.75	SF3
0.38 E/Pol	SF4
0.50 E/Pol	SF5
0.63 E/Pol	SF6



Materiał: AISI 316L

Wykończenie powierzchni: Ra = 0.5  $\mu$ m (SF1 - Standardowe wykończenie powierzchni)

Elementy wykonane z certyfikowanego, pełnego pręta

Wymiary OD - ID - W - FØ - L - podano w [mm]